

リクルーティングTEAM「SKIPPA」の取り組み

社会福祉法人 みねやま福社会（京都府）

住 所 〒 627-0024
京都府京丹後市峰山町室 27-2

TEL 0772-69-5005

URL <http://www.mineyama-fukusikai.jp>

経 営 理 念 創設の理念を尊重しより質の高い福祉サービスの提供
地域の人々のこころ豊かで安心・安全な暮らしへの貢献
誇りと夢を持ち福祉の仕事にまい進できるよう職員の幸福追求

事 業 内 容 及 び 定 員

第一種社会福祉事業

- ・乳児院（20人）1か所
- ・児童養護施設（25人）1か所
- ・特別養護老人ホーム（50人）2か所

第二種社会福祉事業

- ・保育所（30人）1か所、（230人）1か所、（70人）1か所
- ・子育て短期支援事業 2か所
- ・一時預かり事業 4か所
- ・幼保連携型認定こども園（150人）1か所、（50人）1か所
- ・老人短期入所事業（20人）1か所、（10人）1か所
- ・老人デイサービス事業（28人）1か所
- ・老人介護支援センター 1か所
- ・老人居宅介護等事業 1か所
- ・認知症対応型老人共同生活介護事業（9人）1か所、（18人）1か所
- ・小規模多機能型居宅介護事業（25人）1か所、（24人）2か所
- ・地域密着型通所介護事業（15人）1か所
- ・第一号訪問事業 2か所
- ・第一号通所事業 2か所
- ・特定相談支援事業 1か所
- ・障害福祉サービス事業 1か所
- ・障害児相談支援事業 1か所
- ・一般相談支援事業 1か所
- ・地域活動支援センター（30人）1か所
- ・障害児通所支援事業（10人）1か所、（20人）1か所

公益事業

- ・居宅介護支援事業 2か所
- ・訪問入浴介護事業 1か所

収 入 (法人全体) 平成28年度決算	① 社会福祉事業	2,067,522,912 円
	② 公益事業	0 円
	③ 収益事業	0 円

職 員 数
(法人全体) 513 名 (非常勤含む)

当 面 す る
経 営 課 題

- ・人材確保と人財育成
- ・サービスの質の向上及び維持



リクルーティングTEAM「SKIPPA」の取り組み

～私たちの夢が世界をかえる We are SKIPPA!!～

平成29年 9月
 社会福祉法人みねやま福祉会
 榎田 啓



社会福祉法人みねやま福祉会

法人名：社会福祉法人みねやま福祉会
 法人本部：京都府京丹後市峰山町室27-2
 創立：1950年(昭和25年)
 創設者：榎田一郎・邦子



創設者：榎田一郎・邦子

戦後の混乱の中、大人たちの身勝手にくるしんでいた
 子どもたちのために、何としてでも大人の責任を果たそうとして
 乳児院が誕生しました。

…それから半世紀以上の時代が流れ…

幼い子どもたちからお年寄り、障害のある方、
 すべての人が幸福であること、すべての人の持つ可能性に奉仕すること、
 それが私たちの願いです。

事業内容

■ 事業内容

1. 児童福祉事業

(1) 乳児院	1 施設
(2) 児童養護施設	1 施設
(3) 保育園（分園含む）	4 施設
(4) 認定こども園	2 施設

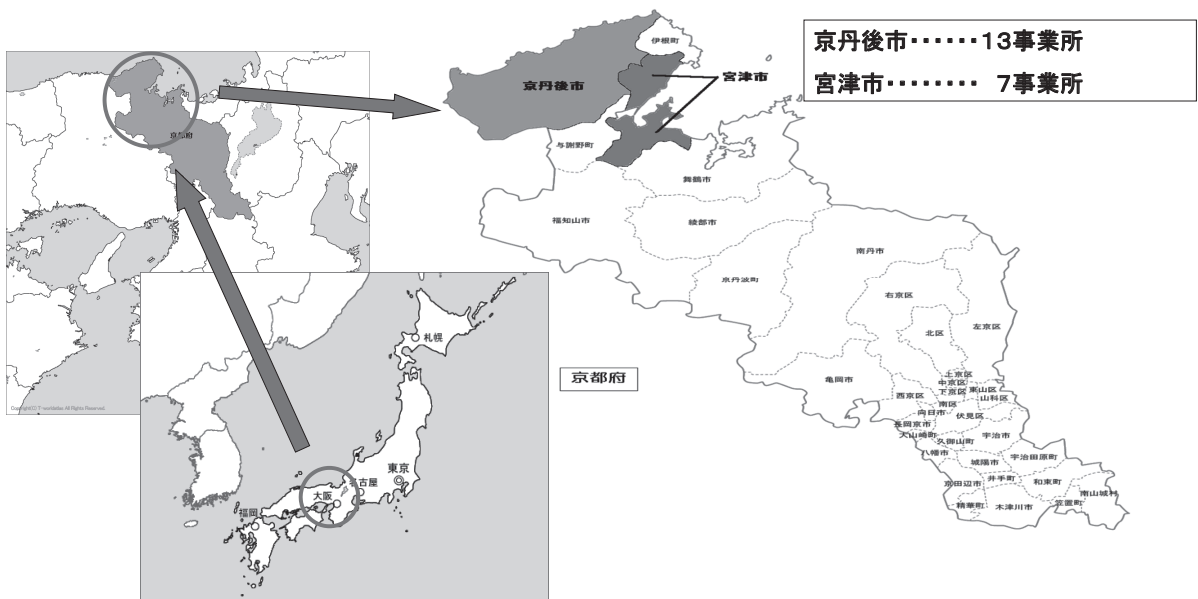
2. 障害福祉事業

(1) 障害児・者支援事業	3 施設
(2) 地域生活支援センター	1 施設

3. 高齢者福祉事業

(1) 総合老人福祉施設	3 施設
(2) 認知症対応型老人共同生活援助事業	2 施設
(3) 小規模多機能型居宅介護事業	3 施設

運営施設所在地



リクルーティングTEAM『SKIPPA』結成

法人内の各部署よりメンバーが集結して採用戦略を検討・実践。

- S = satisfy(満足)
- K = kind(思いやり)
- I = interest(おもしろさ)
- P = passion(情熱)
- P = powerful(力強さ)
- A = airy(風通しの良さ・陽気)



★法人が必要とするものの頭文字を組み合わせて「SKIPPA」

『SKIPPA』とは

●フランス語で・・・

「Les dents du bonheur」⇒「幸福の歯」という意味

⇒歯の隙間から幸運が舞い込んでくるとされている。

★SKIPPAの扉(取り組み)から、幸運が舞い込みますように
その扉を通り抜けた方々の心がほっこり癒されますように

●SKIPPER(スキッパー)※「SKIPPA」を遂行する者

1)小型船の船長。艇長。

2)ヨット競技で、舵(かじ)を握る者。

★SKIPPAメンバーは、

法人の航路を舵取る、小規模TEAMの船長

SKIPPA' S TASK

【目的】

- 福祉人財の確保・定着
- 組織の活性化

【ミッション】

- 可能性をつなぐ
…求職者と法人をつなぎ、スタッフ同士の想いをつなぎます。
- 魅力をみがく
…まずは自分達の魅力をみがき、更には法人の魅力をみがく。
- 今をこえる
…常に現状に満足することなく、更なる高みを目指して歩み続ける。
明日からではなく「今」からする。

SKIPPA' S Action

- 就職フェアの企画・運営
- デザイン戦略
- SNS活用方法の立案
- 内定者フォロー
- 法人内の企画立案サポート(※会議のファシリテーション等)
- 施設見学対応
- 法人説明会の企画立案・運営 等々

SKIPPA'S メンバー

【SKIPPA イレブン】

法人内でメンバーを募ってイレブン(11名)を構成。
「やってみたい！」という主体的な想いを結集。

【SKIPPA 事務局】

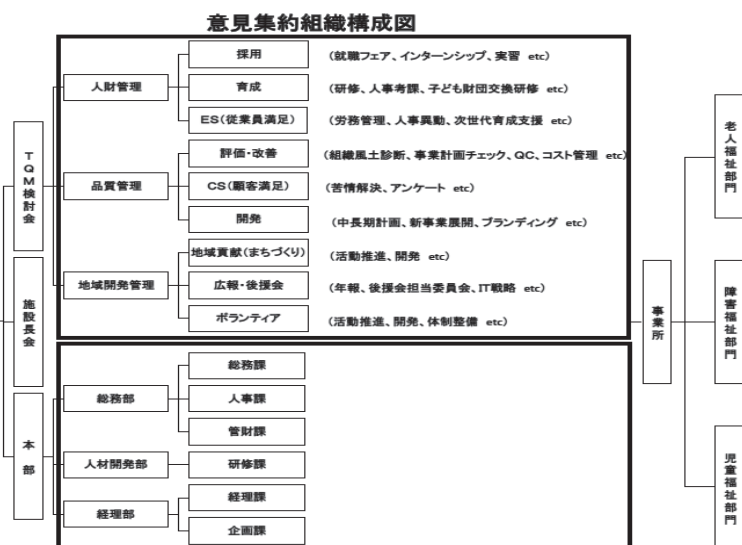
法人本部(1名)、コーディネーター(1名)、事務員(1名) = 計3名
採用戦略の軸を立案し、SKIPPAの運営から諸々の事務作業を行う。

【担当施設長】

法人内のTQM組織から「人財管理部門」に所属の施設長7名。
SKIPPAから上げられた意見を最終的にまとめて施設長会にて審議。

総合品質管理組織

【TQM(Total Quality Management)】



設置目的

1. 法人理念の実現を図る。
2. 法人本部(マクロ管理)・TQM(メゾ管理)・各事業所(ミクロ管理)の連携によって、経営管理体制の更なる充実を図る。
3. 人材管理・品質管理・地域開発管理をベースに、人材の確保・育成、事業の見直し・開発、公共的・公益的取り組みの強化を行い、法人の総合的な品質の向上を図る。

リクルーティングTEAM「SKIPPA」の活躍

採用専用ホームページ



採用専用facebook



facebookとInstagramを導入し、既存のホームページやfacebookページとの情報発信内容(目的)を差別化することで、求職者に対してより確実かつ広域に採用情報を発信。

就職フェア



トークセッション形式で「福祉の仕事×ライフスタイル」をテーマに実施。来訪者との距離が近く大盛況。来訪者を大きく上回る来訪者数があり、採用にも貢献しています。集客の秘訣は「人の魅力」!!

事業所訪問プレゼン



法人全体で採用活動を展開していく必要があるという考えのもと、法人内の全事業所を訪問して協力を呼びかけ、縁故採用の拡大を図っています。また、次なるSKIPPERの発掘にも繋がります。

ワールドカフェ



【CAFÉ de NABE】と題し、意見交流会兼職員親睦会を開催。スタッフの思い描く「あんなこと良いな」、「出来たら良いな」を共有して形にするクリエイティブな空間を演出しています。

デザイン戦略

(新)チラシデザイン



丹後の豊かな自然と日常の福祉を表現したデザイン。

新事業所OPEN!!

Our Place 私たちの居場所

<Ma・Roots(マ・ルーツ)>

【施設概要】
 ■特別支援センター(2)棟
 ■児童発達支援センター(2)棟
 ■障害者自立支援センター(2)棟
 ■TEC・TOIATTEセンター(2)棟

【スタッフ募集】

【職員志望】

募集職種	募集人数	募集期間
介護職員(夜勤)	2名	7月21日～7月23日
介護職員(日勤)	2名	7月24日～7月26日
事務職員	1名	7月27日～7月29日

(旧)チラシデザイン



平成28年4月、大宮北保育所保育運営業務の受託に伴い、職員を増員します。

採用予定	職種	採用部門	正職員	契約職員	契約職員
○ 事務士	事務	1	2	2	2
○ 児童福祉士	児童・障害	2	1	—	—
○ 保育士	保育	2	—	—	—
○ 調理員	調理	1	—	1	1
○ 補助員	雑用	3	—	1	—
○ 調理員	雑用	3	1	—	—
○ 管理栄養士	高給	1	—	1	—
○ 介護職員	高給	1	2	4	—

- 勤務地: 京丹後市 東条町
- 募集期間: 【契約職員】7月21日(水)～9月4日(金) 【正職員】7月21日(水)～9月4日(金)
- 募集職種: ◆一次試験(筆記+実技) 8月20日(日) ◆二次試験(面接) 8月13日(日) ◆最終面接 8月15日(月)
- 応募方法: みなみやま福祉会が運営する採用専用ホームページ(採用ポータル)に掲載。必ず事前申込み後に応募書類を送付してください。 ◆応募期間: 下記法人ホームページの応募フォームで応募

*看護職員(正職員・契約職員・パート職員)は、随時募集をしています。お気軽にお問い合わせください。

お問い合わせ先

〒627-0031 京丹後市峰山南浜路10番地
 社会福祉法人 みなみやま福祉会
 法人本部まで
 ★電話 (0772) 69-5005
 請求ID:001700(土日祝祭日を除く)

映像戦略

法人紹介ムービー



福祉現場で働くスタッフにスポットを当て、仕事の躍動感や楽しさだけでなく、人の為に一生懸命になれ、夢のある仕事であることを表現した内容になっています。

サンクスムービー



就職フェアでブースにお越しいただいた方々へ御礼のメールを送るだけでなく、「サンクスムービー」を添付しています。

Facebookムービー



Facebookでは文章や写真だけでなく、職員紹介や活動風景等のムービーを作成して添付することで、より親近感の沸くような投稿に拘っています。

IT戦略



施設見学ご予約フォーム



施設見学ご予約フォーム

必要事項をご記入の上、送信して下さい。内容を確認後担当者より折り返しご連絡致します。

お名前(姓)*	<input type="text"/>
お名前(名)*	<input type="text"/>
おろがな(姓)*	<input type="text"/>
おろがな(名)*	<input type="text"/>
郵便番号*	<input type="text"/>
例) 000-0000 (※半角数字 ハイフン有り)	
郵便局名*	<input type="text"/>
市区町村*	<input type="text"/>

施設見学の申込やエントリーはホームページから簡単にできます！！

多様な人財戦略



| 人と場所の働くをつなぐ



社会福祉法人みなやま福祉会



リクルーティングTEAM
SKIPPA

拡散戦略

峰山乳児院付設幼稚園 兼 Ma・Roots / 施設長・実習管理者

榎田 啓 / 灼熱のチャッカマン

社会福祉士 **TASUKU KUSHIDA**

SKIPPAとは・・・
無限の可能性で未来をえがく
リクルーティングTEAMです。

<ミッション>
可能性をつなぐ
魅力をみかく
今をこえる

法人が必要とするものの頭文字を組み合わせて

S=satisfy (満足)
K=kind (思いやり)
I=interest (おもしろさ)
P=passion (情熱)
P=powerful (力強さ)
A=airy (風通しの良さ・陽気)

フランス語で・・・
「Les dents du bonheur」⇒「幸福の歯」という意味
⇒歯の隙間から幸運が舞い込んでくるとされている。

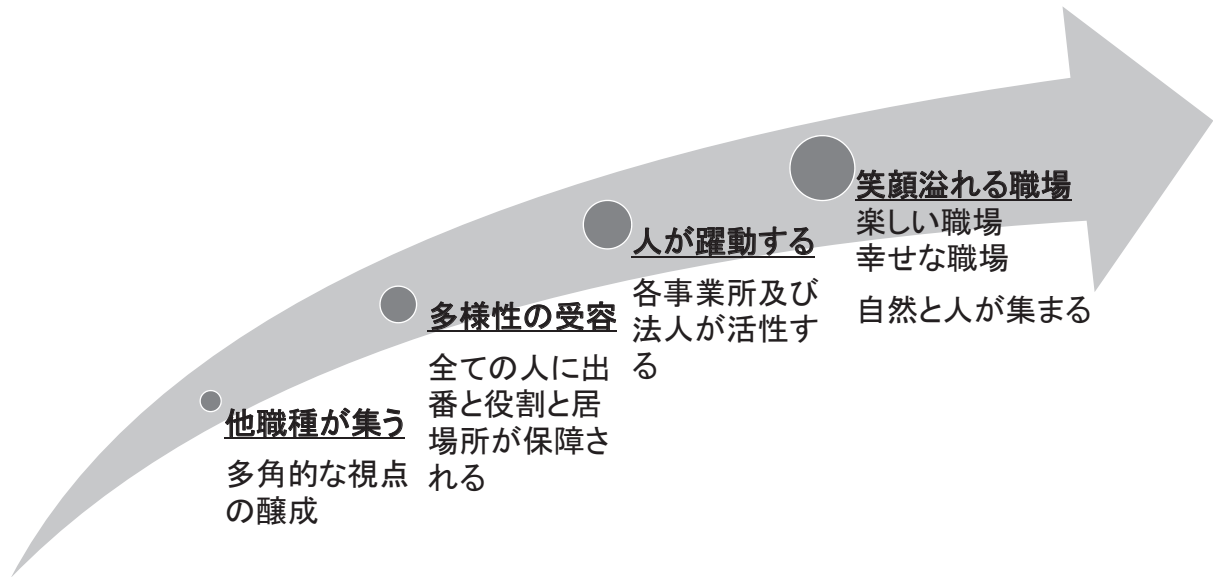
私たちの夢が世界を変える
We are SKIPPA!!

社会福祉法人みなやま福祉会
〒627-0024 京都府京丹後市峰山町興服10番地
本部SKIPPA宛

0772-69-5005

tk-kushida@minayama-fukusika.jp / kushida0520@gmail.com

多様性を受け止める



桃李成蹊

美しい花や美味しい実のなる木には多くの人々がやってきます。
やがて、その下には人々が通る小道ができる。



我々の活動を通じて多くの人を引きつけたい。
そしてやがては、京都府北部地域へと人々が通る道となれば……

無限の可能性で未来をえがく

私たちの夢が世界を変える

We are SKIPPA!!